

Handleiding proeflocaties



BioCops:

BIOlogical **C**ontrol **O**f invasive **P**lant**S**



Universiteit
Leiden

KOPPERT
BIOLOGICAL SYSTEMS



VRIJE
UNIVERSITEIT
BRUSSEL



Geschikte proeflocaties – wat is belangrijk

Een proeflocatie is een gebied met een besmetting door een van de 4 doelsoorten duizendknoop (Fallopia), Groot Kroosvaren (Azolla), Water crassula (Crassula), Grote waternavel (Hydrocotyle)

Voorwaarden Algemeen:

- Een gebied geïnfecteerd door één (of meerdere) van de 4 doelsoorten
- Gebieden met een hoge infectiegraad zijn het geschiktst
- Anders een groot oppervlakte dat wordt bedreigd door doelsoort of gebied waar beheerkosten doelsoort hoog zijn

Werkbaarheid en veiligheid:

- Locatie is veilig en goed toegankelijk voor project-medewerkers
- *Liefst* parkeermogelijkheid in de buurt
- *Liefst* niet of beperkt toegankelijk voor publiek om schade en verstoring te voorkomen
- *Liefst* kunnen veldmaterialen (datalogger, labels) veilig worden achtergelaten

Beheer terrein:

- Akkoord terreinbeheerder voor deelname en medewerking proef
- Geen gebruik chemische bestrijding
- Akkoord met afzien van andere vormen van bestrijding of aanpassing van beheer op introductie natuurlijke vijand (details worden in jaar 1 afgesproken)

Natuurwaarde (bonus):

- *Liefst* Natura2000-gebied, of gebied van andere waarde voor biodiversiteit die wordt bedreigd door invasieve doelsoort bv.
 - Soort onder Bijlage II, IV of V van EU Habitatrictlijn
 - Habitat onder Bijlage I van EU Habitatrictlijn
 - Europese Rode Lijst
 - Nederlandse Rode Lijst
 - Vlaamse Rode Lijst
 - IUCN Rode Lijst

Aanvullende wensen Groot kroosvaren



Voor de beste werking *bij voorkeur* (als u wat te kiezen heeft):

- Geen snelstromend water
- In voorjaar/zomer geen langdurige overstromingen
- Zonnige of half beschaduwde locaties
- Geen voedselrijk water

Voorbeeld 'ideale locatie' Groot kroosvaren: De Zegge, Geel, België



Waarom geschikte locatie

- Natura2000-gebied BE2100026
- Habitat: Uniek laagveengebied
- Very important site for floating Ranunculus vegetation and as habitat for endangered Annex II Fish species
- Niet toegankelijk voor publiek

Soorten op Annex II of Directive 92/43/EEC bedreigd door Azolla:



Aanvullende wensen

Aziatische duizendknoop



Voor de beste werking *bij voorkeur* (als u wat te kiezen heeft):

- Locatie met Bastaardduizendknoop (*Fallopia x bohemica*) want daarop lijkt de bladvlo het het best te doen
- Grote besmetting van duizendknoop in hele gebied
- Aan water of andere plaats met hoge luchtvochtigheid
- Niet te steile oever
- Op verzoek van het projectteam voert de beheerder een maaibeurt uit (jong blad bevordert vestiging van de bladvlo)

Voorbeeld 'ideale locatie' Aziatische duizendknoop: op Landgoed Wellenseind, Lage Mierde, NL (130 ha)

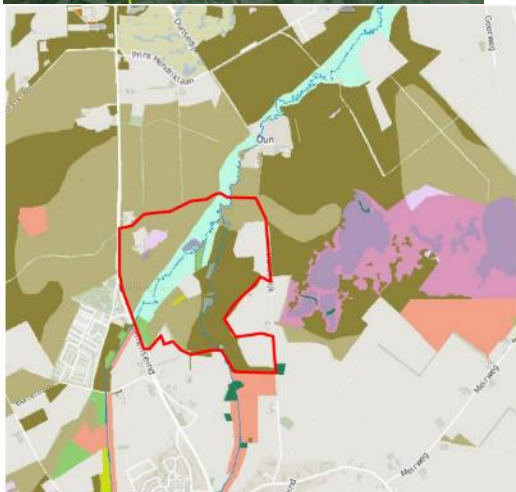


Red line = borders of the owner
Yellow area = Natura 2000 site under Habitat Directive



Waarom ideaal:

- Meerdere standplaatsen van Boheemse duizendknopen in gebied
- Standplaatsen voldoen aan specifieke wensen
- Werkbaarheid: Deels ontoegankelijk voor publiek
- Natuurwaarde:
 - Onderdeel van **Natura2000**-gebied Kempenland-West NL1000022, 1882 ha
 - Bedreigd habitat: **rivier- en beekgeleidend bos** (H91E0) is verarmd, o.a. door woekering van de exoot Japanse duizendknoop.
 - Bedreigde soort: **Drijvende waterweegbree**, misschien wel de grootste populatie van deze Annex II soort in Europa.
- Andere waarde: gebied waar vrijwel alle oude Kempische landschapstypen bijeen komen.



Light blue area = borders of the threatened habitat

Plantensoorten beschermd en rode lijst soort_ned

- Drijvende waterweegbree
- Dubbelloof
- Vlottende bies
- Waterdrieblad
- Wilde gageel

Figuur 5: EHS (www.brabant.nl)

Legenda:
Lichtblauw: N14.01 Rivier- en beekgeleidend bos.
Lichtbruin: N16.01 Droog bos met productie.
Lichtgroen: N12.02 Kruiden- en faunairijk grasland.
Paars: N06.06 Zuur ven en hoogveenven
Roze: N7.01 Droge heide

Aanvullende wensen

Water crassula



Voor de beste werking *bij voorkeur* (als u wat te kiezen heeft):

- Hoge dichtheid watercrassula
- Hele jaar door watercrassula boven water (drijvend of op het land) aanwezig
- Geen langdurige (>3 maanden) overstroming
- Geen snelstromend water
- Geen grote fluctuaties in waterniveau, tenzij watercrassula drijvende matten vormt die mee bewegen met waterniveau
- Zonnige of half beschaduwde locaties
- Geen voedselrijk water

Grote waternavel

Enige criterium:

- Grote beschikbaarheid Grote waternavel



Hoe aanbieden proeflocaties BioCops

- U kunt weer proeflocaties aandragen als het project wordt goedgekeurd en van start gaat in September 2021.
- U selecteert t.z.t. uw beste proeflocaties, vult informatie over de locaties in op ons proeflocatieformulier, en emailt dat samen met een kaartje van het gebied naar het consortium.
- Alle geselecteerde proeflocaties zullen voorafgaand aan het loslaten van natuurlijke vijanden samen met u worden bezocht ter verificatie van de geschiktheid. Ook stellen we samen een contract op met afspraken over het gebruik van de proeflocatie.
- Monitoring van de proeven vindt plaats door het consortium. Natuurlijk kunt u aanvullende waarnemingen verrichten.